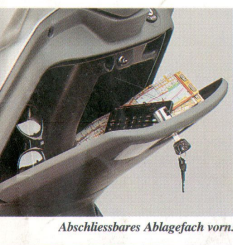




Grosses Staufach unter der Sitzbank.



Mit einem Topcase ausrüstbarer integrierter Gepäckträger hinten.



Abschliessbares Ablagefach vorn.

REICHHALTIGE AUSSTATTUNG

Im praktischen Staufach unter der Sitzbank ist ausreichend Platz für den Helm, die Zweitgarderobe, den Einkauf und vieles mehr. Für noch mehr Stauraum, lässt sich hinten ein Topcase auf dem integrierten Gepäckträger anbringen. Zusätzlich nimmt ein abschliessbares Ablagefach im Beinschild weitere Gegenstände auf. Der praktische Taschenhaken vor der Sitzbank sichert zuverlässig das Handgepäck.

Die Bedienungselemente an den Lenkerenden sind ergonomisch und praxisgerecht angeordnet. Das übersichtliche Flame-Cockpit mit Tacho, Tankanzeige und diversen Kontrollleuchten informiert den Fahrer



TECHNISCHE DATEN

MOTOR:

- Bauart gebläsekühlter 1-Zylinder - OHC-4 - Takt
- Hubraum 124 ccm
- Bohrung x Hub (mm) 51,5 x 60,0
- Verdichtung 9,8 : 1
- Nennleistung 6,4 kW (8,7 PS) @ 7500/min
- Max. Drehmoment 8,73 Nm (0,89 mkgp) b. 6000/min
- Vergasertyp Mikuni BS 26/1
- Vergaserdurchmesser 26 mm
- Lichtmaschinenleistung 160 Watt
- Batterie 12 V / 6 Ah
- Elektro - und Kickstarter ●

GETRIEBE:

- Automatische Fliehkraftkupplung ●
- Stufenloses Automatikgetriebe ●
- Übersetzungsbereich 2,572 - 0,852
- Hinterachsuntersetzung 2,667 x 2,923 = 7,80
- Sekundärtrieb Keilriemen

FAHRWERK:

- Rahmenbauart Stahlrohrrahmen mit Profilblechen verstärkt
- Bremse vorn Trommel Ø 130 mm
- Bremse hinten Trommel Ø 110 mm
- Federung vorn Kurzarm-Schwinge
- Federweg vorn 80 mm
- Federung hinten Triebstanz-Schwinge

FLAME 125: UMSTEIGEN, AUFSITZEN, ABFAHREN!



FLAME

125



Umsteigen, aufsitzen, abfahren!

Stress im Verkehrsstau?
Frustr mit Parkplätzen?
Mobilitätsprobleme? –
Steigen Sie doch einfach um
auf den Flame 125, den neuen
Roller von MBK, Problemlöser
Nr. 1 im städtischen Verkehrs-
chaos und ideales alternatives
Familien(zweit)fahrfahrzeug.

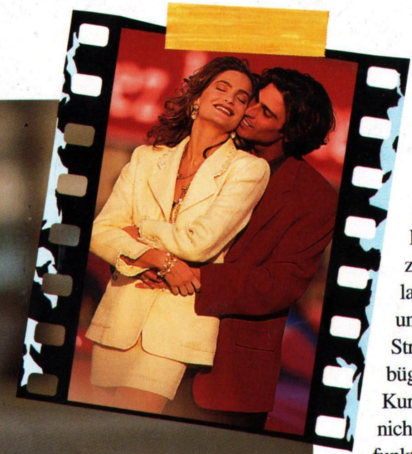
ENORM IN FORM

Mit dem Flame 125 geniessen
Sie Roller-Freiheit in ihrer
schönsten Art. Das moderne,
attraktive Styling birgt eine
Vielzahl funktioneller und
praktischer Detaillösungen.
Der leise, nach dem neusten

Stand der Technik gebaute
125-ccm-Viertaktmotor mit
integriertem Automatantrieb
überzeugt mit Durchzugs-
stärke, kräftiger Beschleuni-
gung und geringem
Benzinverbrauch.

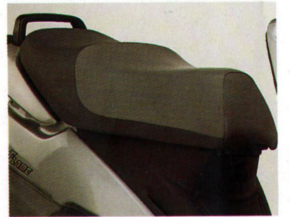


125 ccm 4-Takt-Motor.



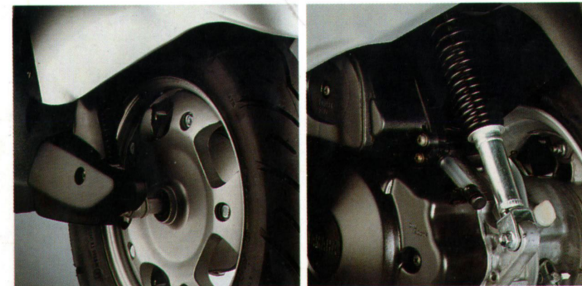
KOMFORTABEL UND KOSTENGÜNSTIG

Auf der grosszügig
dimensionierten Flame-
Komfortsitzbank reisen
zwei Personen auch auf
langen Strecken bequem
und sicher.
Strassenunebenheiten
bügelt die moderne Flame-
Kurzarmschwinge weg wie
nichts. Durch die breite,
funktionell gestylte



Grosszügig dimensionierte, komfortable
Doppelsitzbank.

Frontverkleidung ist die Flame-
Crew jederzeit wirkungsvoll vor
Fahrtwind und Witterungs-
einflüssen bewahrt. Die gut
geschützte Vorderradbremse
garantiert zuverlässige und
sichere Verzögerungen bei
jedem Wetter und bei unter-
schiedlichsten Bedingungen.
Für den exzellenten Flame-
Fahrkomfort – egal auf was
für Strassen auch immer – sorgt
das ausgewogen abgestimmte
Fahrwerk mit wirkungsvollen
Federelementen. Ob allein
oder zu zweit, die attraktive,
schnelle und kostengünstige
Verbindung zwischen zwei
City-Terminen heisst MBK
Flame 125. Durch seine Zuver-
lässigkeit, die unbegrenzten
Einsatzmöglichkeiten und die
günstigen Unterhaltskosten ist
jede Menge Roller-Fahrspass
garantiert.



Kurzarmschwinge vorn und zwei hydraulische Stossdämpfer hinten.